

Drukverschilventiel **KO**



Made by Pentec



DUCCO

DRUKVERSCHILVENTIEL KO

Het drukverschilventiel houdt de pompdruk in de verwarmingsinstallatie (nagenoeg) constant. Als de radiatorkranen gesmoord worden, voorkomt het 3/4" KO-ventiel hinderlijke geluiden door te hoge stroomsnelheden in de installatie. Bovendien zorgt het ventiel bij gesloten radiatorkranen voor voldoende circulatie over de ketel.

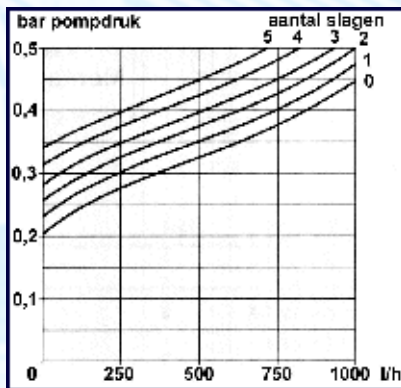
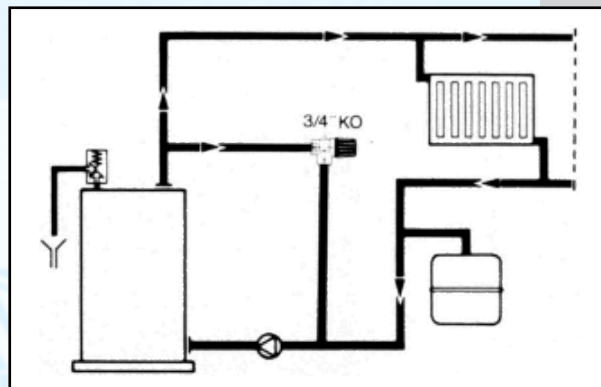
De klep van het drukverschilventiel opent als de pompdruk in het systeem oploopt tot de ingestelde waarde van het ventiel. Het teveel verpompte water wordt automatisch teruggeleid in de retourleiding van de installatie. Het drukverschil in het systeem tussen aanvoer- en retourleiding blijft daardoor vrijwel constant.

Het ventielhuis is haaks uitgevoerd. Het veerhuis en het ventielhuis zijn beide uitgevoerd in messing. De rubberen klepafdichting is hittebestendig tot 140°C en garandeert ook op langere termijn een goede werking.



Montage

Monteer het drukverschilventiel tussen de aanvoer- en retourleiding van de cv-ketel zoals in het schema is aangegeven.



Stel de maximale druk in met de zwarte knop op de instelmarkering. De grafieklijnen 0 t/m 5 komen overeen met de instelmarkering op het drukverschilventiel.

Specificaties

Type	Regelbereik	Uitvoering
3/4" KO	3-5 mwk	messing
3/4" KOV	3-5 mwk	messing, verchromd

