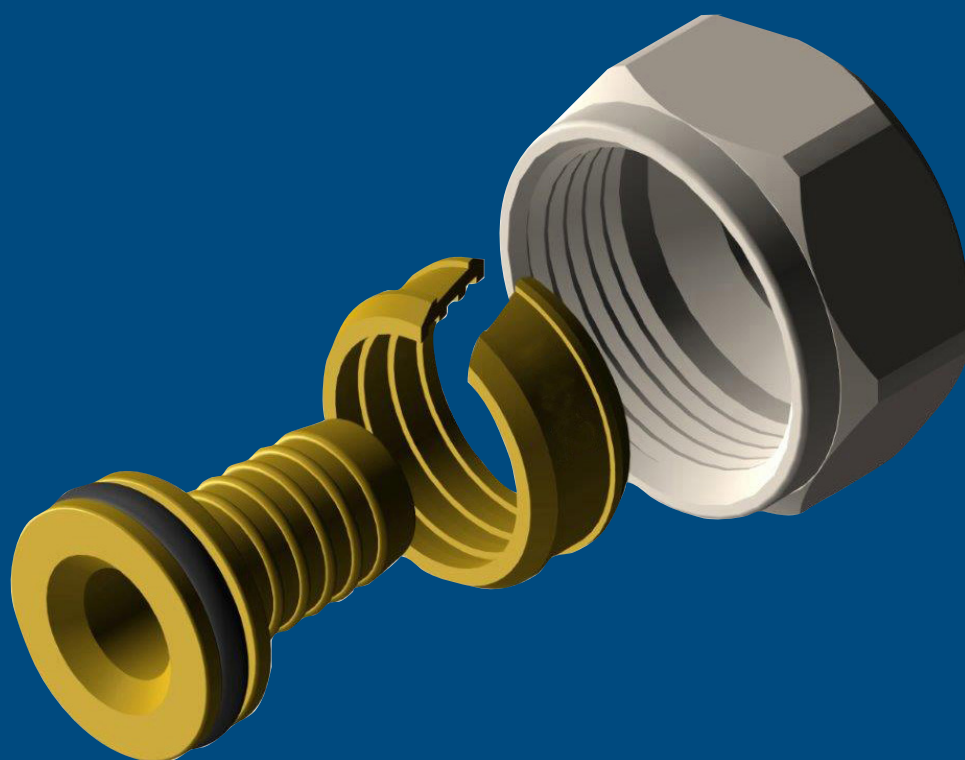


# M22 en M24 knelset voor cv-buis REHAU RautitanFlex 16x2,2



# M22 en M24 knelset voor cv-buis REHAU RautitanFlex 16x2,2

PenTec knelsets vormen een belangrijke schakel in cv-leiding-systemen. Door middel van een solide verbinding tussen cv-buis en fitting (lees appendage) bent u altijd verzekerd van een perfect resultaat. De knelset bestaat uit op elkaar afgestemde componenten (wartel-knelring-slangpilaar) die tezamen zijn afgestemd op de desbetreffende cv-buis.

#### Toepassing in cv-installaties:

\* werktemperatuur 100°C (4 bar)

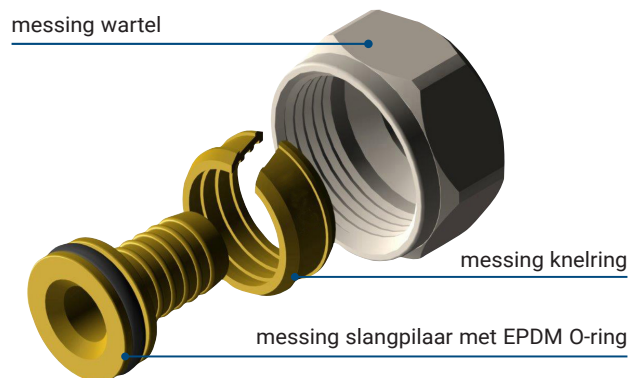
\* piektemperatuur 120°C

**Let op:** houd altijd de plaatselijke voorschriften en de specificaties vermeld op de cv-buis in acht.

**EPDM O-ringen:** de slangpilaar is voorzien van EPDM O-ring(en) die bestand zijn tegen continue temperaturen tot 120°C. De O-ringen zijn geïmpregneerd met peroxide, waardoor deze zijn veerkracht behoudt.

**Scheidingsring:** bij kunststof-aluminium cv-buis mag het aluminium niet in direct contact komen met het messing van de knelset (de scheidingsring voorkomt elektrolytische corrosie).

**Geschikt voor:** Rehau



! Raadpleeg de Pentec montagevoorwaarden en  
• gebruiksinstructies van knelsets

#### Knelkoppelingen voor REHAU RautitanFlex 16x2,2

Artikelnummer	Omschrijving
1450-1-66-41	M22 knelset
1450-1-88-01	M24 knelset

