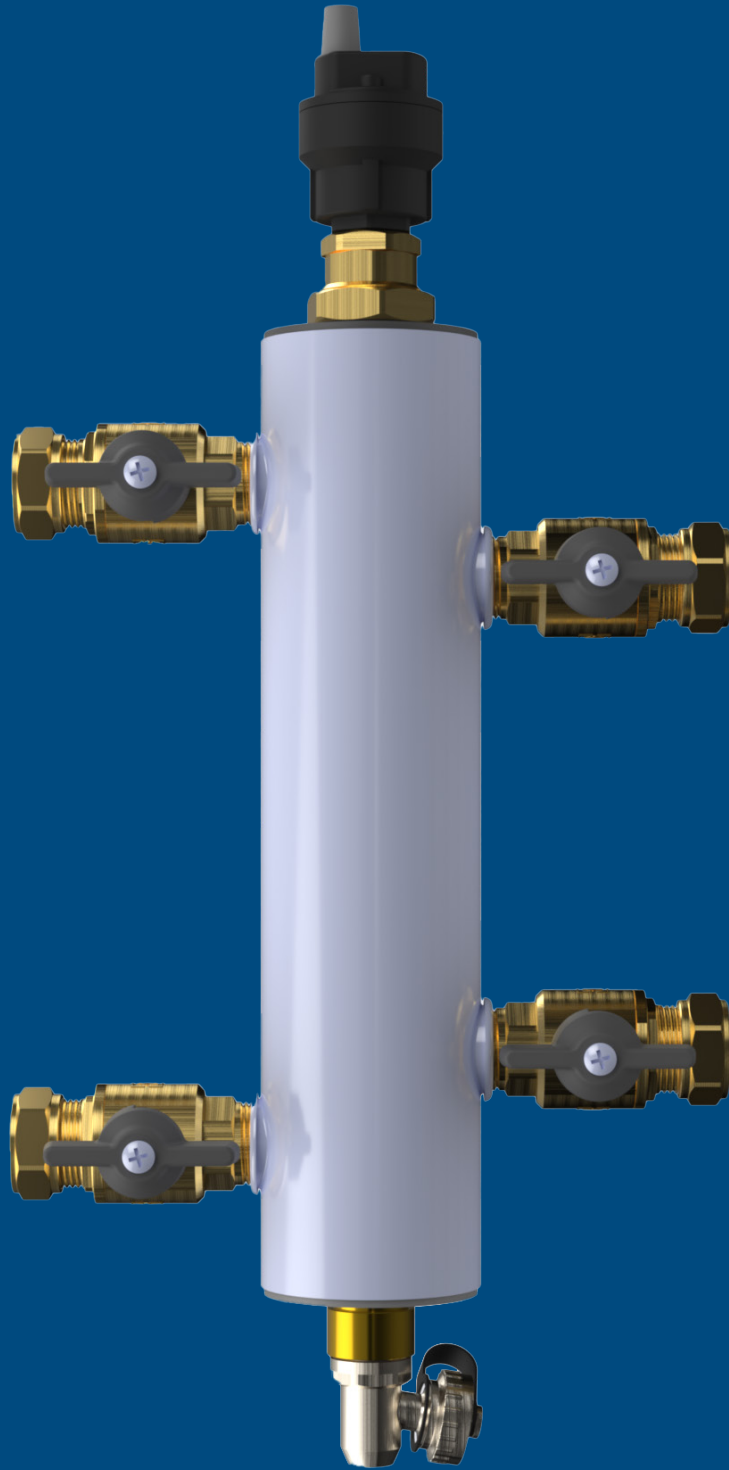


# Open Verdeler met geïntegreerde Vuilafscheider



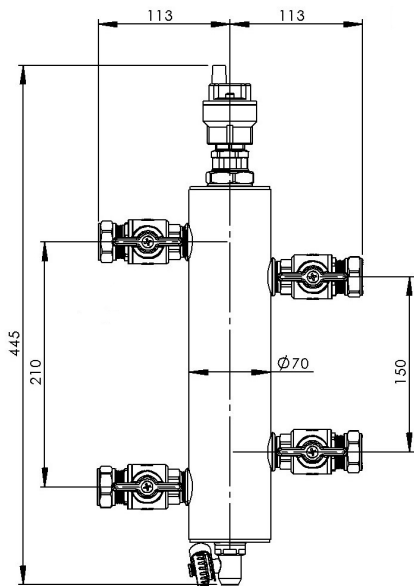
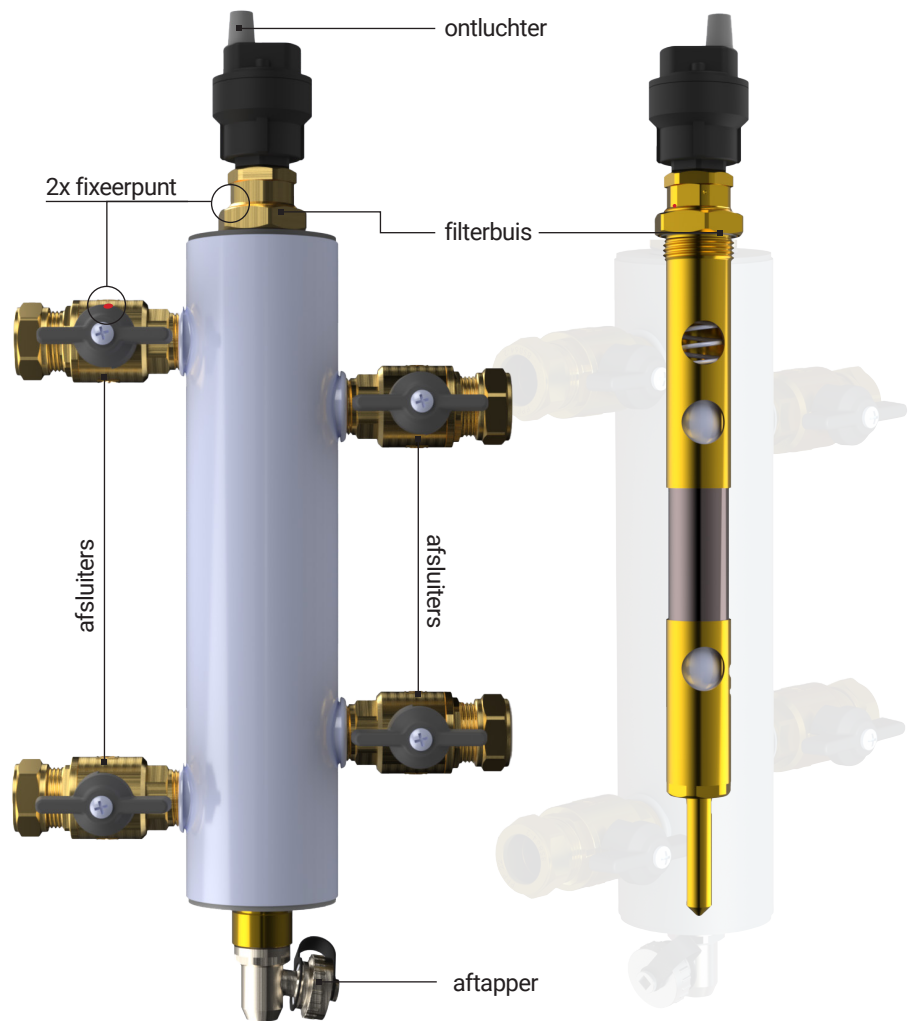
# Open Verdeler (35 kW) 22 mm knel met geïntegreerde vuilafscheider

Voor een **beter rendement** van uw hybride installatie en **bescherming tegen** uitval en/of onnodig onderhoud, monteert u de PenTec Open Verdeler met geïntegreerde Vuilafscheider.

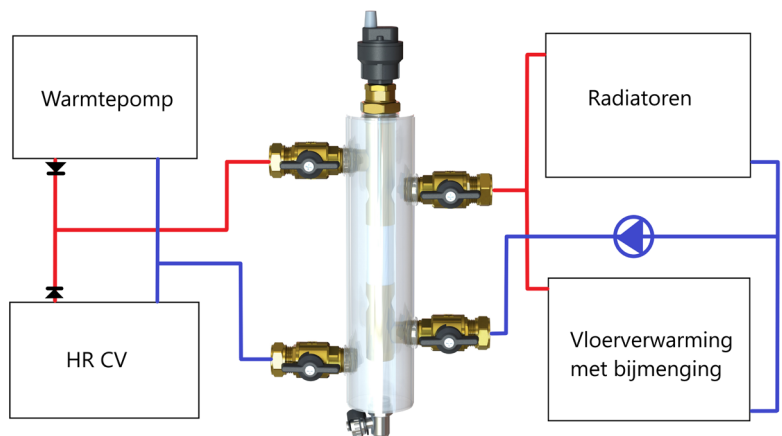
De **4 afsluiters voorkomen** dat tijdens het onderhoud de **installatie drukloos** gemaakt moet worden. De **Open Verdeler** zorgt voor een **goede waterzijdige balans** tussen het **primaire** (aanvoer) en het **secundaire** (vraag) circuit. Daarnaast **verwijderd** de Open Verdeler **effectief vuil** (magnetische vuilafscheiding) en **lucht**. Het verzamelde vuil wordt snel en eenvoudig verwijderd terwijl het **systeem volledig operationeel** blijft.

## Pluspunten:

- ✔ optimale balans tussen het primaire (aanvoer) en het secundaire (vraag) circuit
- ✔ krachtige magneet voor optimale vuilafscheiding
- ✔ voorzien van vlotterontluchter en aftapper
- ✔ effectieve vuil- en luchtafscheiding
- ✔ eenvoudige en snelle montage
- ✔ gemakkelijk te servicen (filterbuis eenvoudig te verwijderen en te reinigen)
- ✔ compacte afmetingen
- ✔ af fabriek voorzien van 4 gemonteerde afsluiters



## Schematische weergave Open Verdeler



### Open Verdeler

Artikelnummer

Aansluitingen

1815-6-35-02

22 mm knel