

Hybride Verdeler[®]

40 liter



Hybride Verdeler[®] RVS 40-22 / RVS 40-28

De Hybride Verdeler combineert een Open Verdeler en een Buffervat.

Een **Open Verdeler** wordt toegepast in hybride verwarmingsinstallaties zodat gebruik gemaakt kan worden van meerdere (kleine) warmte-opwekkers; we noemen dit een cascade-opstelling.

In een cascade-opstelling worden meerdere warmte-opwekkers (ketel-warmtepomp) parallel geschakeld. Om een hydraulische verbinding te verkrijgen tussen warmte-opwekker (primaire systeem) en het afgifte/installatie-circuit (secundairesysteem) plaats men een Open Verdeler.

Buffervat

Het buffervat wordt in de volksmond ook wel een 'anti-pendel vat' genoemd. Om een warmtepomp zo efficiënt mogelijk te laten werken dient het aantal start-stops (ook wel pendelen genoemd) zo veel mogelijk te worden beperkt.

Pendelen

Omdat een warmtepomp, in tegenstelling tot een cv-ketel, zeer traag werkt heeft deze met het uitgaan ca. 10 minuten nodig om zijn warmte af te dragen in het systeem. Lukt dat niet, of niet goed genoeg, dan gaat de warmtepomp pendelen (aan-uit / aan-uit).

Door het toepassen van een buffervat vergroot u de thermische capaciteit van het verwarmingssysteem. Overtollige warmte wordt opgeslagen en afgifte van warmte vindt plaats wanneer dat nodig is. Het aantal start-stops wordt zodoende tot een minimum beperkt.

Defrost

Bij het aanvriezen van de buitenunit van de warmtepomp in vochtige en koude lucht zal het systeem warmte uit het afgiftesysteem gebruiken (onttrekken) om de buitenunit te laten ontdooien. Bij het ontbreken van een buffervat zal het afgifte systeem dus gaan afkoelen. Is er een buffervat aanwezig dan zal warmte uit het buffervat worden onttrokken en vindt er geen afkoeling plaats.

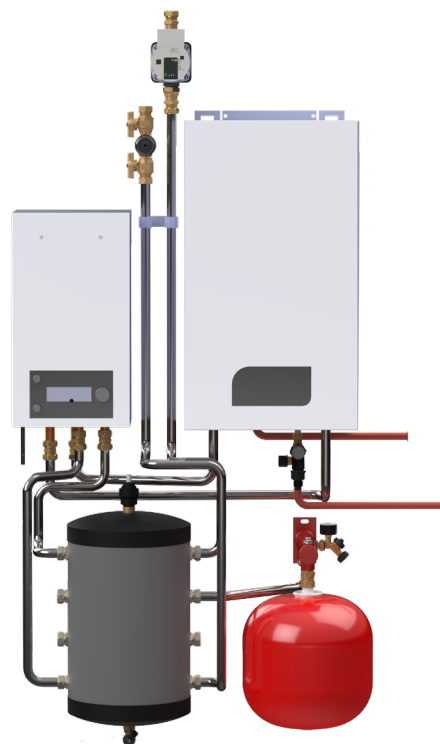
Samengevat: door gebruik te maken van een buffervat realiseert u een **langere levensduur** van uw warmtepomp met een **hogere rendement**. Dit is efficiënt en duurzaam!

De Hybride Verdeler gefabriceerd uit RVS 2 mm dik, is af fabriek voorzien van:

- isolatie: isolatie R-waarde 0,043 Watt/mK bij 40°C
- montage (wand)steun (voorzien van sleufgaten)
- 8 x 22 mm of 8 x 28 mm knelaansluitingen
- ½" aftap (onderzijde buffervat)
- ½" vlotterontluchter (bovenzijde buffervat)

Hybride Verdeler RVS 40

Artikel-nummer	Inhoud in l	Warmtepomp vermogen	Knellaansluitingen	kg
1816-0-04-01	40	tot 9 kW	8x 22 mm	13
1816-0-21-01	40	tot 9 kW	8x 28 mm	13



Schematische weergave Hybride Verdeler

